



Il gruppo di lavoro PGE del CPT

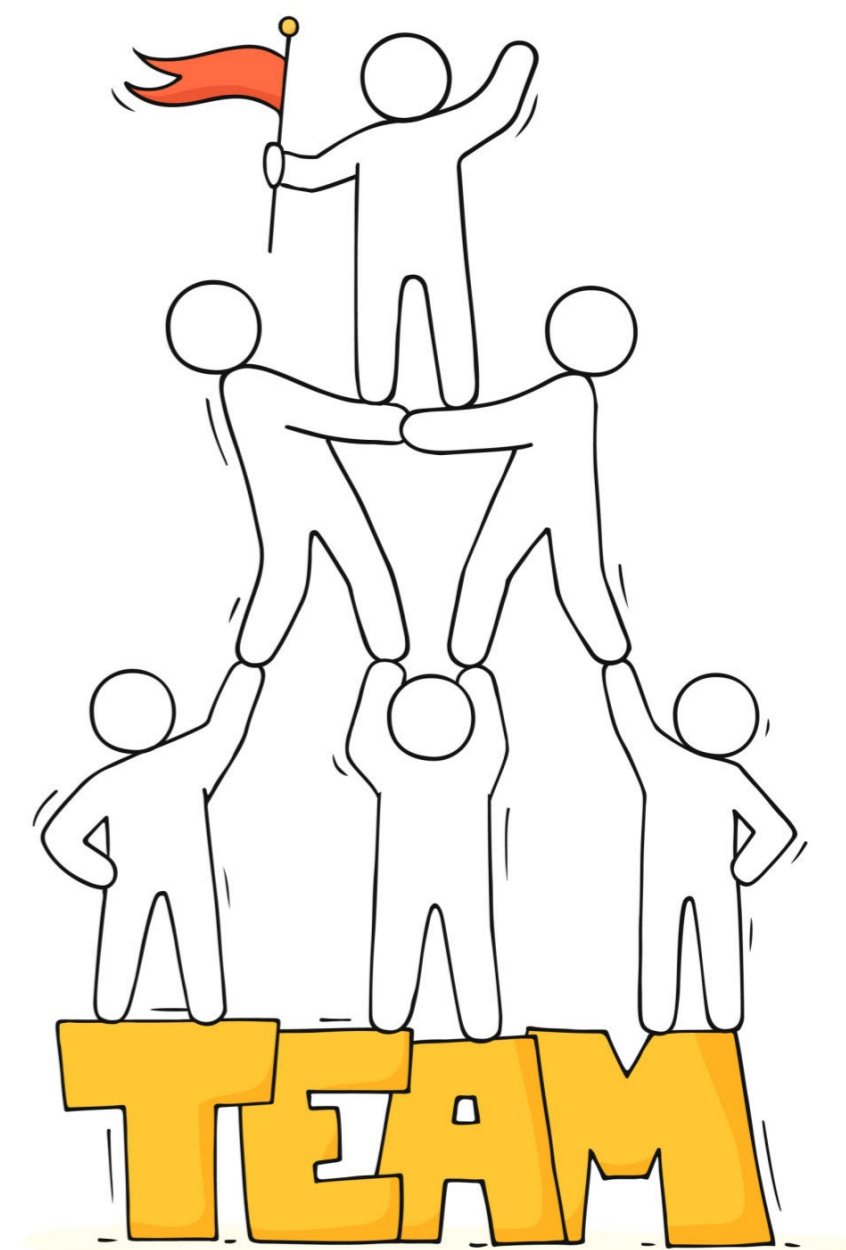


- Gruppo di lavoro costituito da **C.P del CPT** che coordinano PGE;
- nella sua fase di avvio ha provveduto a **modificare lo strumento di autovalutazione** adottato dai PGE convenzionati al fine di renderlo più in linea alla specificità del servizio PGE;
- tra gli ambiti di maggior confronto era emersa la necessità di **scambio** in situazione tra i servizi;
- da quest'anno educativo si è avviato il progetto scambi che ha coinvolto pedagogisti ed educatori di diversi PGE del CPT.

A.E. 2024 - 2025

Qual è stata la metodologia adottata?

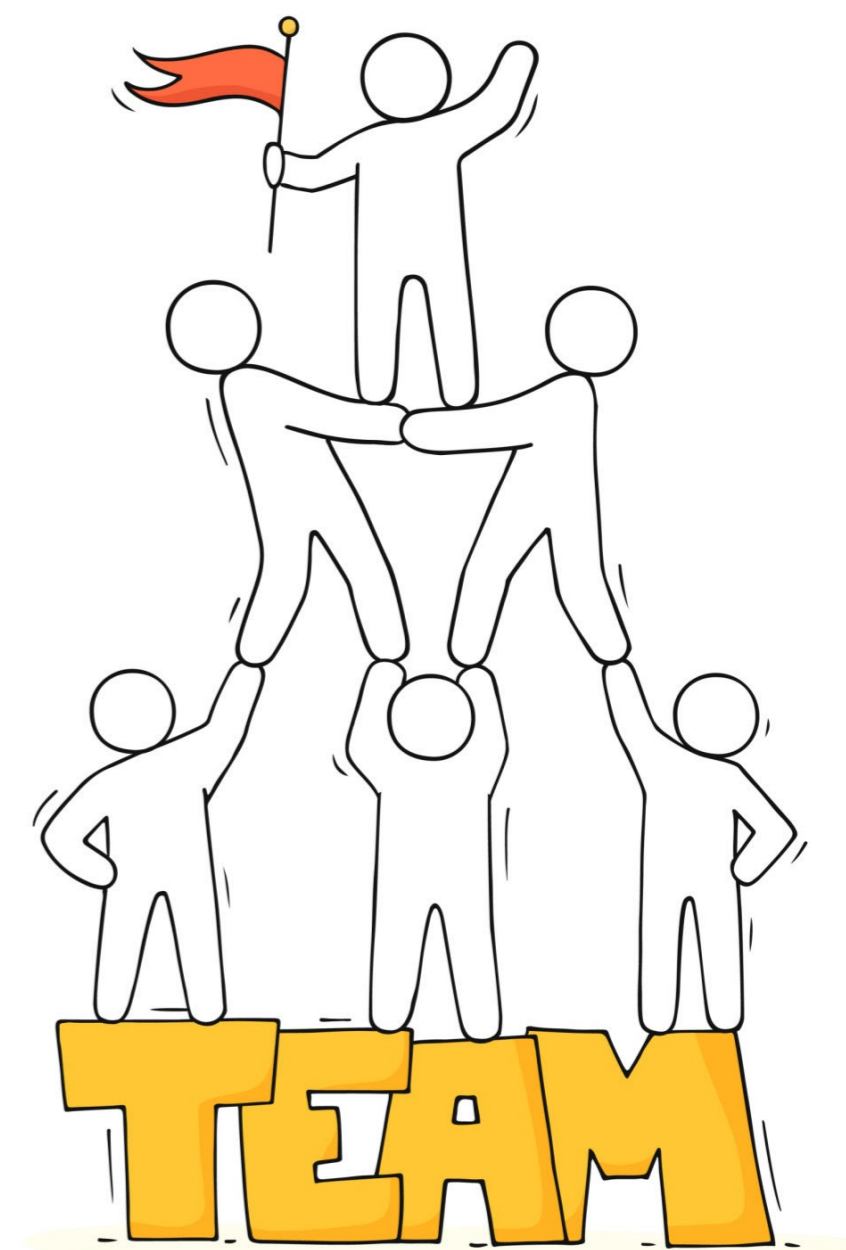
- **Incontro plenario del gruppo di C.P.** coinvolti nel gruppo di lavoro per definire l'impianto e gli accoppiamenti per gli scambi;
- **incontri di vari GLE** iniziale tra i gruppi coinvolti;
- implementazione della pratica **osservativa** (mantenendo la traccia della scheda di autovalutazione) reciproca tra i servizi (educatori in visita);



A.E. 2024 - 2025

Qual è stata la metodologia adottata?

- **incontro conclusivo dei vari GLE** di restituzione del percorso;
- **incontro plenario conclusivo tra C.P. del CPT** coinvolti nel progetto: restituzione degli esiti.



Quali esiti del progetto?



- **“Paura dell’inizio”** da parte del personale che andava in visita e di chi veniva osservato;
- occasione concreta di osservazione di pratiche in situazione anche per trarre **spunti** nella propria progettualità;
- occasione di **“confronto alla pari”** tra personale di diversi PGE;
- autenticità dello scambio anche nel portarsi nelle proprie **criticità**;
- occasione per il personale e per i C.P. di recepire un **senso di condivisione** anche dei propri vissuti connessi al ruolo;
- creazione di una **rete anche informale** tra personale e C.P. che continua extra lavoro;
- **valorizzazione delle singole competenze** di ogni educatore/C.P. attraverso anche lo sguardo esterno potenziando così la **motivazione** e il **senso di autoefficacia**.

Come proseguire?

- Continuare il lavoro di conoscenza e di scambio **mantenendo il gruppo** che si è costruito così da continuare il lavoro con una base di conoscenza consolidata e congiunta;
- **allargare** eventualmente e nuovi C. P. interessati;



Come proseguire?

- continuare il lavoro individuando un **focus tematico** specifico di osservazione;
- **valorizzare e porre a sistema le specifiche competenze** emerse ponendole a disposizione e proponendo **percorsi formativi ad altri servizi**: opportunità a costo zero e occasione per potenziare l'ingaggio e la motivazione del personale coinvolto (educatori e C.P.).

